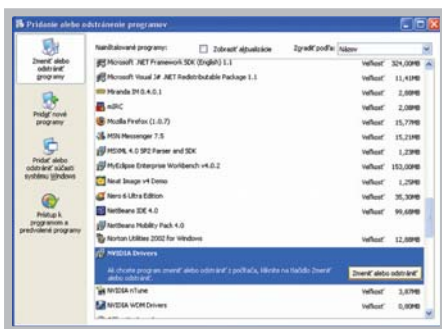


Inštalácia ovládačov

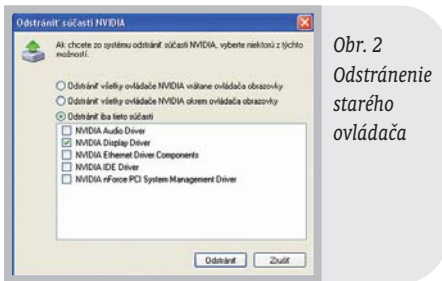
Po nainštalovaní operačného systému Microsoft Windows XP nasleduje obvyčajne aj inštalácia najrôznejších ovládačov, či už sú to ovládače grafickej karty, zvukovej karty, modemu, tlačiarne a podobené. Táto inštalácia nie je až taká triviálna záležitosť, ako by sa mohlo na prvý pohľad zdať.

OVLÁDAČE S VLASTNÝM INŠTALÁTOROM

Do tejto kategórie dnes patrí už drvivá väčšina ovládačov. To, že ovládač obsahuje vlastný inštalátor, znamená, že inštalácia je pre používateľa oveľa pohodlnejšia a podobá sa na inštaláciu niektorej z aplikácií. Ako príklad takéhoto postupu posluží spôsob, ktorý používa spoločnosť nVidia pre grafické karty.



Obr. 1 Applet Pridať alebo odstrániť programy



Obr. 2 Odstránenie starého ovládača

PRÍPRAVA PRED INŠTALÁCIOU

nVidia odporúča pred inštaláciou novej verzie ovládačov najprv odstrániť staršiu verziu (ak je už na počítači). To možno realizovať cez **Ovládací panel** (Štart | Nastavenia | Ovládací panel) pomocou appletu **Pridať alebo odstrániť programy** (obr. 1).

V zozname vyhľadajte položku **NVIDIA Drivers** a kliknite na tlačidlo **Zmeniť alebo odstrániť**. V prípade, že máte v systéme nainštalovaných viac druhov ovládačov od nVidie, zobrazí sa dialógové okno, ktoré vás žiada o spresnenie, ktoré z týchto ovládačov chcete odinštalovať. V našom prípade treba zvoliť voľbu **Odstrániť iba tieto súčasti** a zaškrtnúť **NVIDIA Display Driver** (obr. 2). Po kliknutí na tlačidlo **Odstrániť** dôjde k odinštalovaniu zvoleného ovládača a reštartu systému.

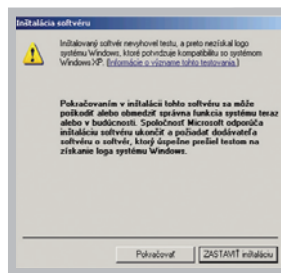
Inštalácia ovládača

Aktuálny ovládač grafických kariet s čipom nVidia možno stiahnuť zo stránky www.nvidia.com, nájdete ho v sekcii **Download Drivers**. Môžete použiť medzinárodnú verziu, ktorá podporuje aj slovenčinu.

Ovládač stiahnite, spustíte a riadte sa pokynmi inštalátora. Inštalácia by mala prebehnúť bez problémov, po jej dokončení sa odporúča reštart systému. Jazykovú mutáciu ovládača zvoľí inštalátor automaticky podľa Miestnych nastavení systému (applet **Miestne** a jazykové nastavenia v ovládacom paneli), pre slovenskú jazykovú mutáciu preto treba mať tieto nastavenia nastavené na slovenčinu.

Možné problémy

Mänsie problémy sa môžu vyskytnúť pri inštalácii ovládačov bez certifikátu WHQL. Ide o certifikát udeľovaný hardvéru, ktorý prešiel testovacím procesom spoločnosti Microsoft, obsahujú ho teda len ovládače väčších hardvérových firiem (napríklad



Obr. 3 Upozornenie na neprítomnosť certifikátu WHQL



Obr. 4 Správca zariadení

nVidia). Pri inštalácii ovládačov bez tohto certifikátu vás systém upozorní varovným hlásením (obr. 3), a ak chcete v inštalácii pokračovať, je nevyhnutné túto kontrolu vypnúť, našťastie to väčšina inštalátorov ovládačov urobí automaticky namiesto používateľa.

Oveľa závažnejším problémom je, ak systém po nainštalovaní ovládačov vôbec nenabehne alebo nabehne, ale reaguje spomalene, prípadne sa po čase zasekne. Odporúčame preto vždy pred inštaláciou akýchkoľvek ovládačov vytvoriť bod obnovenia systému (pozri PC REVUE č. 10/2005, s. 132), prípadne ak systém reaguje, pokúsiť sa vrátiť zmeny ovládača pomocou appletu **Systém** (obr. 4) v **Ovládacom paneli**. Tu sa prepnete na záložku **Hardvér**,



Obr. 5 Návrat k pôvodnej verzii ovládača

kliknete na tlačidlo **Správca zariadení**, vyhľadáte príslušný ovládač (v našom prípade **Display adapters | NVIDIA GeForce 6600 GT**), kliknete naň pravým tlačidlom a zvolíte **Vlastnosti**. Zobrazí sa dialógové okno s informáciami o ovládači, prepnete sa na záložku **Ovládač** a kliknete na voľbu **Vrátiť ovládač** (obr. 5).

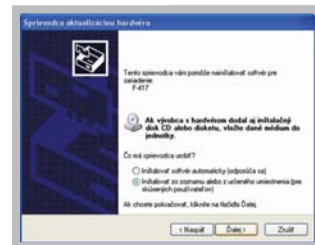
No ak systém vôbec nenabehne alebo po nabehnutí nereaguje, musíte využiť tzv. núdzový režim, do ktorého sa dostanete tak, že pri štarte počítača (počas bootovania operačného systému) stlačíte kláves **F8** a zo štartovacej ponuky systému si zvolíte voľbu **Safe Mode**.

OVLÁDAČE BEZ VLASTNÉHO INŠTALÁTORA

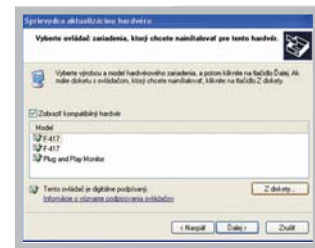
Ovládače bez vlastného inštalátora sú už zriedkavé, ale aj tak sa s nimi ešte môžete stretnúť. Ide väčšinou o súbory .inf obsahujúce inštaláčne informácie, prípadne aj ďalšie doplnkové súbory. Príkladom môže byť ovládač monitora obsahujúci súbor .inf a napríklad farebný profil. Inštalácia tohto druhu ovládačov nie je síce až taká pohodlná ako v predchádzajúcom prípade, ale nie je to nič zložité.

Inštalácia ovládača

Ako príklad nám posluží inštalácia ovládača monitora (Neovo F417). Kliknite pravým tlačidlom na voľné miesto na pracovnej ploche a zvolíte **Vlastnosti**. Prepnete sa na záložku **Nastavenie** a kliknite na tlačidlo **Spresniť**.



Obr. 6 Manuálna inštalácia ovládača



Obr. 7 Výber vlastného ovládača

Zobrazí sa dialógové okno, v ktorom sa prepnete na záložku **Monitor**, kliknete na voľbu **Vlastnosti** a následne na záložku **Ovládač**. Kliknite na **Aktualizovať ovládač**.

Objaví sa dialógové okno **Spriveodca aktualizácie hardvéru**, v ktorom zakážte pripojenie sa na lokalitu **Windows Update**, voľbu **Inštalovať zo zoznamu alebo určeného umiestnenia** (obr. 6), **Nehľadať**. Používateľ si vyberie ovládač, ktorý chce inštalovať a nakoniec klikne na tlačidlo **Z diskety** (obr. 7) a zvolí umiestnenie súboru s ovládačom.